

STRATEGIA ROZWOJU KAPITAŁU SPOŁECZNEGO 2011-2020

08 kwietnia 2011 r.

Strategia Rozwoju Kapitału Społecznego 2011-2020 wobec innych dokumentów strategicznych



Przyjęcie *Planu uporządkowania strategii rozwoju* przez Radę Ministrów
24.11.2009 r.

Przyjęcie dokumentu SRKS przez
Radę Ministrów
II kwartał 2011 r.



Prezentacja dokumentu SRKS,
Komitet Koordynacyjny
ds. Polityki Rozwoju
31.03.2011 r.

Zainicjowanie
konsultacji społecznych
nad projektem SRKS
08.04.2011 r.

Zadania zrealizowane:

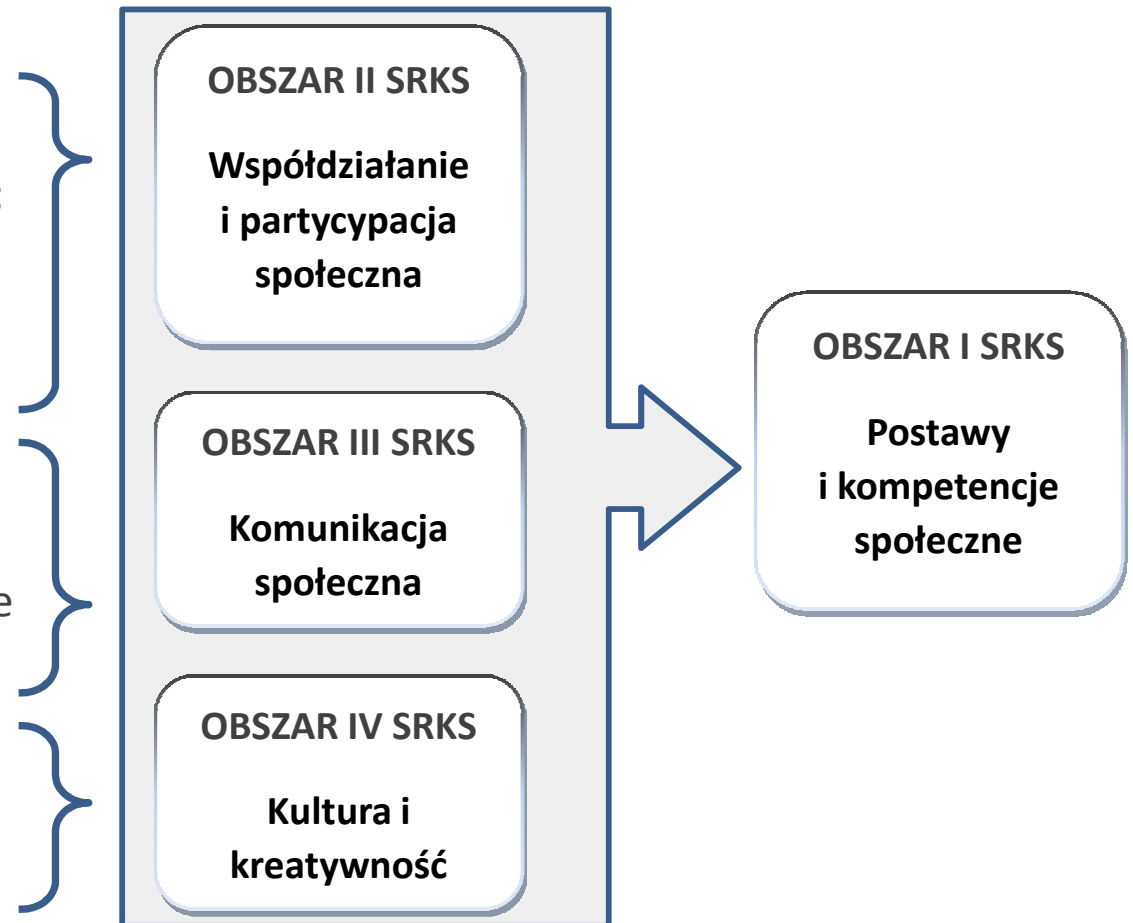
- zainicjowanie prac Komitetu Sterującego MKiDN ds. SRKS (15.01.2010 r.),
- powołanie grup roboczych dla strategii, nawiązanie współpracy z zespołami ekspertów dla SRKS (marzec 2010 r.),
- prezentacja wstępnych założeń, a następnie efektów I etapu prac nad SRKS na Komitecie Koordynacyjnym (04.02.2010 r. oraz 22.06.2010 r.),
- zainicjowanie roboczych konsultacji:
 - ✓ 19 maja 2010 r. spotkanie z przedstawicielami NGO,
 - ✓ 20 maja 2010 r. spotkanie z ekspertami (przedstawiciele środowisk naukowych)
 - ✓ 10 stycznia 2011 r. omówienie projektu strategii podczas spotkania z członkami Grupy Roboczej ds. Społeczeństwa Obywatelskiego przy KK NSRO,
- przeprowadzenie konsultacji wewnątrzresortowych (MKiDN) – luty 2011 r.
- przeprowadzenie roboczych konsultacji dokumentu strategii z wiodącymi partnerami resortowymi (**MRR, MEN, MNiSW, MPiPS**) – styczeń – marzec 2011 r.

Zadania realizowane:

- Konsultacje społeczne - kwiecień – maj 2011r.
 - Uzgodnienia międzyresortowe
-

Zadania SRKS zostały zarysowane
w Planie uporządkowania strategii
rozwoju:

- a) zaufanie do instytucji publicznych;
- b) instytucje społeczeństwa obywatelskiego;
- c) konsultacje społeczne – legitymacja i akceptacja społeczna działań;
- d) kształtowanie postaw obywatelskich;
- e) media i polityka audiowizualna;
- f) technologie informacyjne i komunikacyjne – w promowaniu postaw obywatelskich.
- a) potencjał kreatywny i kulturowy;



Strategia Rozwoju Kapitału Społecznego 2011-2020 - powiązanie tematyczne ze strategiami zintegrowanymi

- kwestie kapitału społecznego podejmowane są w DSRK oraz ŚSRK,
- zgodnie z *Planem uporządkowania strategii rozwoju, zagadnienia SRKS w szczególności korespondują z następującymi strategiami zintegrowanymi:*

Strategia Rozwoju **Kapitału Ludzkiego**, w szczególności

- obszar I SRKS
- obszar IV SRKS
- obszar III SRKS

Strategia **Sprawne Państwo**, w szczególności

- obszar II SRKS



Strategia **Innowacyjności i Efektywności Gospodarki**, w szczególności

- obszar I SRKS
- obszar IV SRKS

strategie, w których zagadnienia SRKS korespondują horyzontalnie:

Strategia Zrównoważonego Rozwoju Wsi i Rolnictwa,
Strategia Rozwoju Regionalnego

I. Definicja kapitału społecznego

Kapitał społeczny – to, wynikająca z zaufania oraz obowiązujących norm i wzorów postępowania, zdolność obywateli do mobilizacji i łączenia zasobów, która sprzyja kreatywności oraz wzmacnia wolę współpracy i porozumienia w osiągnięciu wspólnych celów.

II. Misja (polityki publicznej w zakresie rozwijania kapitału społecznego):

**TWORZENIE, UTRZYMYWANIE I DOSKONALENIE WARUNKÓW
DLA ROZWOJU KAPITAŁU SPOŁECZNEGO W POLSCE,
POPRAZ WSPIERANIE DZIAŁAŃ NA RZECZ AKTYWNOŚCI I KREATYWNOŚCI
OBYWATELI ORAZ ICH WSPÓŁPRACY DLA DOBRA WSPÓLNEGO**

III. Zasady horyzontalne

- wzmacnianie **spójności społecznej, więzi społecznych i solidarności społecznej**,
- upowszechnianie **otwartości, tolerancji i szacunku** dla innych ludzi jako zasad współżycia społecznego,
- **zwalczanie wszelkiej dyskryminacji** ze względu na płeć, wiek, rasę, kolor skóry, pochodzenie etniczne lub społeczne, cechy genetyczne, język, religię lub przekonania, poglądy polityczne lub inne poglądy, przynależność do mniejszości narodowej, majątek, urodzenie, niepełnosprawność, wiek lub orientację seksualną,
- wyrównywanie szans grup i środowisk wykluczonych społecznie lub zagrożonych społeczną marginalizacją,
- **partnerstwo i współdziałanie** podmiotów sektora publicznego z obywatelami i ich reprezentantami, w szczególności **organizacjami obywatelskimi**
- wzmacnianie **wspólnot lokalnych** poprzez wspieranie rozwoju ich podmiotowości, wzajemnej pomocy wspólnot lokalnych oraz wymiany usług lokalnych,
- **innowacyjność**, efektywne wykorzystanie **nowych technologii** w rozwoju społecznym.

Wyzwania dla rozwoju kapitału społecznego w Polsce:

1. Zwiększenie powszechnej świadomości znaczenia kapitału społecznego dla rozwoju kraju
2. Podniesienie poziomu kompetencji sprzyjających rozwojowi kapitału społecznego
3. Poprawa mechanizmów partycypacji społecznej
4. Usprawnienie procesów komunikacji społecznej
5. Rozwój potencjału kulturowego i kreatywnego

Cel strategiczny:

Wzmocnienie udziału kapitału społecznego w rozwoju społeczno-gospodarczym Polski

Cele operacyjne:

1. Kształtowanie postaw i kompetencji sprzyjających kooperacji, kreatywności oraz komunikacji
2. Zwiększenie partycypacji społecznej i wpływu obywateli na życie publiczne
3. Usprawnienie procesów komunikacji społecznej oraz wymiany wiedzy
4. Rozwój i efektywne wykorzystanie potencjału kulturowego i kreatywnego

**Strategia
Rozwoju
Kapitału
Społecznego**



1 cel strategiczny



4 cele operacyjne



9 priorytetów



29 kierunków działania



blisko 200 zadań do realizacji

Strategia Rozwoju Kapitału Społecznego – cele i priorytety

Cel strategiczny	Cele operacyjne	Priorytety strategii.
Wzmocnienie udziału kapitału społecznego w rozwoju społeczno-gospodarczym Polski	1. Kształtowanie postaw i kompetencji sprzyjających kooperacji, kreatywności oraz komunikacji	1.1. Tworzenie warunków dla rozwoju nowoczesnych metod nauczania; 1.2. Wspieranie edukacji innej niż formalna ukierunkowanej na kooperację, kreatywność i komunikację
	2. Zwiększenie partycypacji społecznej i wpływu obywateli na życie publiczne	2.1. Wspieranie mechanizmów współpracy instytucji publicznych z obywatelami. 2.2. Rozwój i wzmacnianie zorganizowanych form aktywności obywatelskiej 2.3. Wzmocnienie integracji i solidarności społecznej
	3. Usprawnienie procesów komunikacji społecznej oraz wymiany wiedzy	3.1. Zwiększanie dostępności informacji i poprawa jakości komunikacji w sferze publicznej, 3.2. Wspieranie mediów w kształtowaniu więzi społecznych i demokracji
	4. Rozwój i efektywne wykorzystanie potencjału kulturowego i kreatywnego	4.1. Wzmocnienie roli dziedzictwa w budowaniu spójności społecznej; 4.2. Wzmocnienie znaczenia kultury w rozwoju społeczno-gospodarczym.

Strategia Rozwoju Kapitału Społecznego - instrumenty wdrożeniowe

Kategorie instrumentów	Typy instrumentów	Funkcja w strategii (forma wdrożenia instrumentu)
Regulacyjne	legislacyjne	nowelizacja istniejących aktów normatywnych (ustaw, rozporządzeń itp.)
	nadzorcze	m.in. schematy i procedury działania, tworzenie procedur, standardów (np.. działalność Komisji Prawa Autorskiego , RPO), itp.)
Systemowe	monitoringowe	wskaźniki, zestawienia
	ewaluacyjne	raporty ewaluacyjne, wykorzystanie wyników ewaluacji w procesach decyzyjnych
Koordynacyjne	programowe	programy, plany
	Informacyjno- edukacyjne	kampanie informacyjne, akcje promocyjne, konferencje, seminaria, debaty, eksperymenty społeczne, badania, publikacje
Finansowe	inwestycyjne	granty inwestycyjne
	celowe	dotacje, granty (projekty systemowe, projekty indywidualne) stypendia,
	kapitałowe	granty kapitałowe

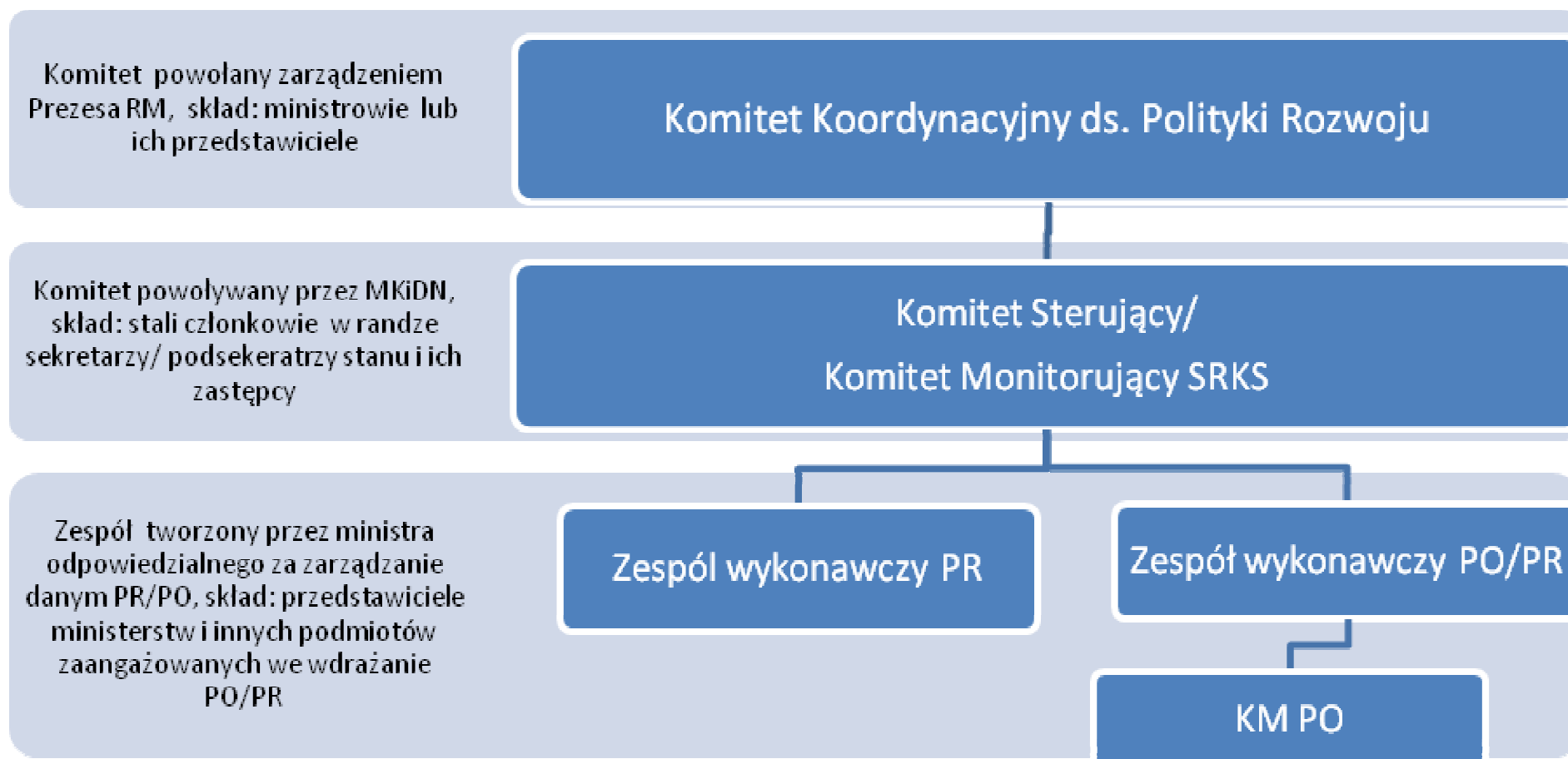
System realizacji - uwarunkowania:

1. Polityka rozwoju kapitału społecznego, należy do zagadnień horyzontalnych, w których realizację jest zaangażowanych wiele podmiotów działających autonomicznie (w ramach swoich kompetencji). Taka sytuacja wymaga wzmocnienia mechanizmów koordynacji horyzontalnej między resortami bezpośrednio odpowiedzialnymi za realizację SRKS.
2. Powodzenie wdrażania strategii, przy zachowaniu kompetencji koordynacyjnych Ministra Kultury i Dziedzictwa Narodowego dla SRKS, będzie zależało od zaangażowania i współpracy wszystkich partnerów, w tym organizacji obywatelskich i JST.



3. Pożądany model wzajemnych relacji opiera się na współpracy i współodpowiedzialności za osiągnięte wyniki. Służyć temu będzie zorganizowanie procesów programowania, monitorowania strategicznego i ewaluacji w ramach **otwartej metody koordynacji**, respektującej (z definicji) niezależność poszczególnych podmiotów w realizacji ich ustawowych zadań.
4. Ważnym elementem jest także zasada **partnerstwa** (wzmacnianie mechanizmów współpracy, wymiany doświadczeń i opinii między wszystkimi podmiotami działającymi na rzecz rozwoju kapitału społecznego).

Instytucje służące koordynacji i monitorowaniu realizacji SRKS



Rola partnerów obywatelskich we wdrażaniu SRKS:

z uwagi na tematykę strategii udział i zaangażowanie środowisk obywatelskich w jej przygotowanie i realizację jest niezwykle ważny, w szczególności dotyczy:

1. udziału w dyskusji strategicznej na temat zasad, celów i kierunków rozwoju kapitału społecznego w Polsce;
2. monitorowania i ewaluacji procesu wdrażania SRKS,
3. udział i współpraca na etapie przygotowania i implementacji programów operacyjnych i programów rozwoju służących realizacji celów SRKS;

Zapraszamy do zapoznania się z pełnym tekstem projektu **Strategii Rozwoju Kapitału Społecznego** oraz do udziału w konsultacjach społecznych!

Dokument strategii, wraz z załącznikami, jest dostępny pod adresem: ks.mkidn.gov.pl
